



UŽIVATELSKÝ MANUÁL – CZ

IN 23199 Ultrasonický masážní přístroj inSPORTline Valeri

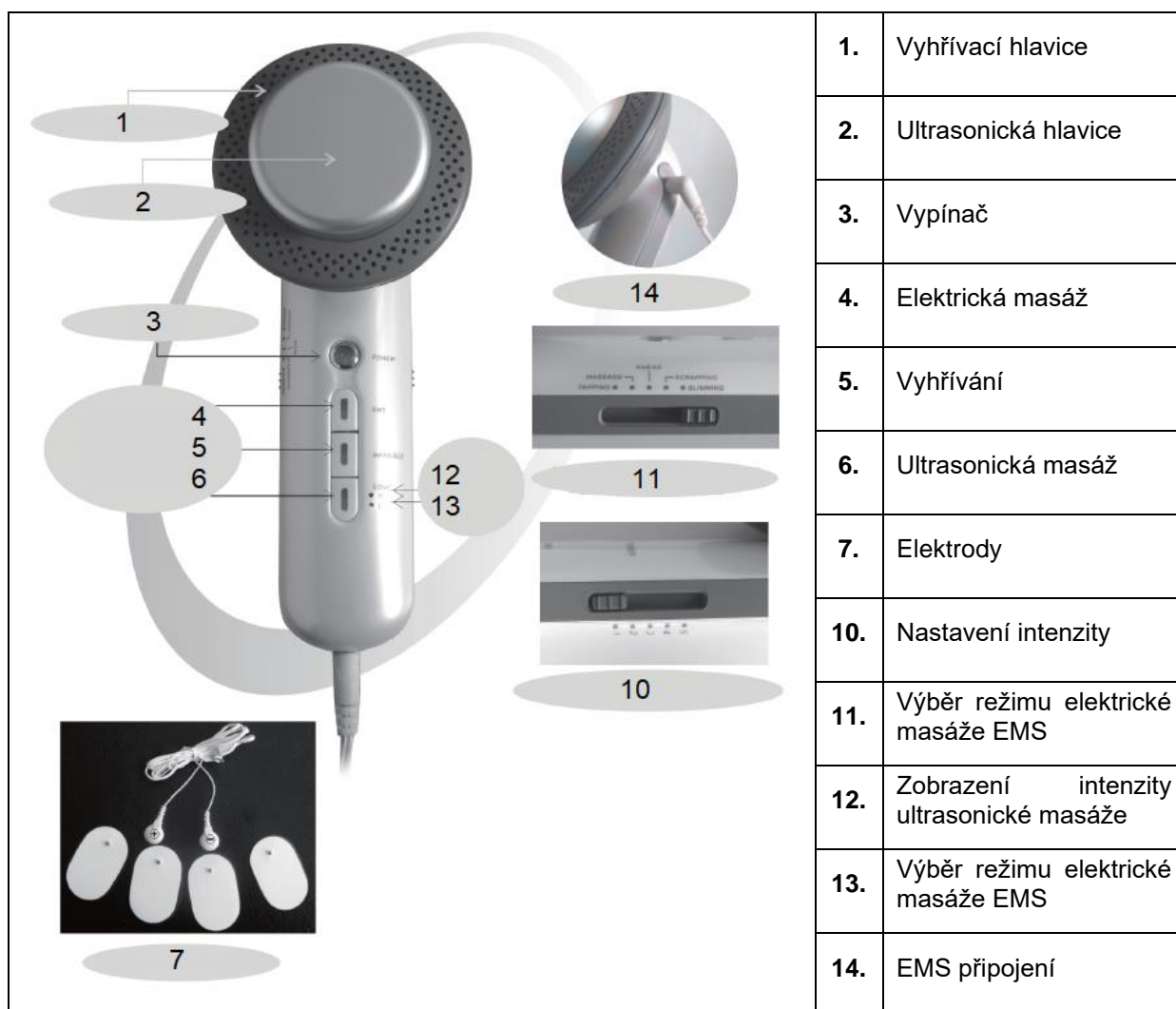
OBSAH

BEZPEČNOSTNÍ POKYNY	3
POPIS PRODUKTU	3
POUŽITÍ – ULTRASONICKÁ PROCEDURA	4
POUŽITÍ – EMS.....	5
TIPY PRO UMÍSTĚNÍ ELEKTROD	6
VYHŘÍVÁNÍ	7
PO POUŽITÍ	7
OCHRANA ŽIVOTNÍHO PROSTŘEDÍ	7
ZÁRUČNÍ PODMÍNKY, REKLAMACE	7

BEZPEČNOSTNÍ POKYNY

- Před použitím si přečtěte manuál a uschovejte si jej pro budoucí použití.
- Zařízení nepoužívejte, pokud je napájecí kabel horký nebo je zástrčka poškozena.
- Držte mimo dosah vody a vlhkosti.
- Zařízení není hračka, držte mimo dosah dětí a domácích zvířat.
- Během použití nepřesouvejte elektrody nebo nedovolte, aby se další osoba dotýkala zařízení.
- Elektrody neumísťujte na víčka, čelo, hrudník nebo poblíž srdce.
- Není vhodné pro: těhotné ženy, osoby trpící infekcí, dermatologickým onemocněním, osoby používající kardiostimulátory nebo jiné elektrické zařízení aj.
- Před spuštěním nebo vypnutím, vždy nastavte přístroj na nejnižší intenzitu.
- **VAROVÁNÍ:** Přístroj neslouží jako náhrada lékařské nebo terapeutické péče.

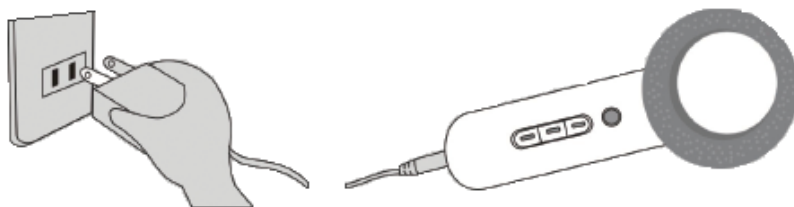
POPIS PRODUKTU



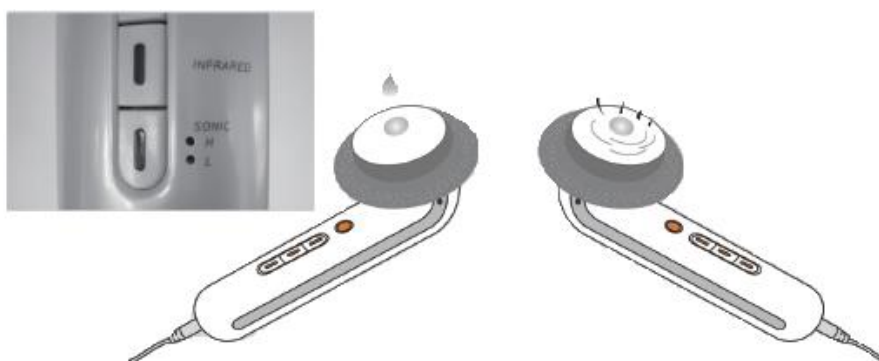
1.	Vyhřívací hlavice
2.	Ultrasonická hlavice
3.	Vypínač
4.	Elektrická masáž
5.	Vyhřívání
6.	Ultrasonická masáž
7.	Elektrody
10.	Nastavení intenzity
11.	Výběr režimu elektrické masáže EMS
12.	Zobrazení intenzity ultrasonické masáže
13.	Výběr režimu elektrické masáže EMS
14.	EMS připojení

POUŽITÍ – ULTRASONICKÁ PROCEDURA

1. Zapojte přístroj do elektrického proudu.
2. Spustíte přístroj, rozsvítí se červený indikátor.



3. Stiskněte SONIC tlačítko. Přístroj se spustí na nejnižší intenzitě. Intenzitu navýšíte opakovaným stisknutím SONIC tlačítka. Pro citlivější oblasti doporučujeme slabou intenzitu.
4. Pro danou oblasti naneste vodivý gel nebo krém, aby nebyla pokožka vysušena.



5. Na hlavici naneste krém.
6. Pokožku na požadovaných partiích masírujte krouživými pohyby viz obrázky níže



VAROVÁNÍ: Přístroj nepoužívejte na hrdlo, víčka, oči, klouby nebo kosti.



POUŽITÍ – EMS

1. Potřebnou část těla očistěte od mastnot, krému aj. vlhkým ručníkem.
2. Připojte elektrody ke kabelům a poté umístěte pozitivní a negativní elektrody na rozdílné části těla.



3. Nastavte intenzitu na nejnižší hodnotu.
4. Připojte kabely k přístroji.
5. Spusťte přístroj (rozsvítí se červená dioda).

6. Vyberte si typ masáže (Tapping, massage, knead, scrapping, slimming / poklepávání, masáž, hnětení, škrábání, spalovací).
7. Stiskněte EMS tlačítko.
8. Nastavte intenzitu na jednu z 5 hodnot.
9. Přístroj se automaticky vypne po 10 min provozu.
10. Doporučujeme začít na 10 minutách a případně navyšovat maximálně na 30 minut.
11. Po dokončení, vypněte zvolený režim a nastavte intenzitu na nejnižší hodnotu.

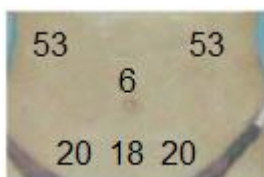


TIPY PRO UMÍSTĚNÍ ELEKTROD

VAROVÁNÍ: Následující polohy elektrod jsou pouze orientační a neslouží pro zdravotní nebo lékařské účely.

Níže jsou popsány akupunkturní body a typy masáží:

Poklepávání / Tapping



Zpevnění břicha:

(20): Shuidao

(6): Shuifen

(18): Guanyuan

(53): Zhishi

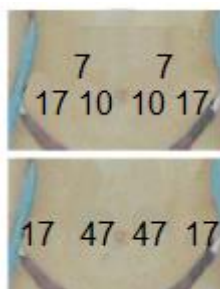


Zpevnění boků:

(54): Huanziao

(62): Chengfu

Masáž / Massage



Zpevnění pasu:

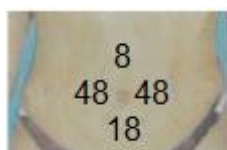
(10): Tianshu

(7): Taiyi

(17): Daimai

(47): Shenyu

Hnětení / Kneading



Tvarování břicha:

(18): Guanyuan

(48): Dachangyu

(8): Zhongyuan

Škrábání / Scrapping



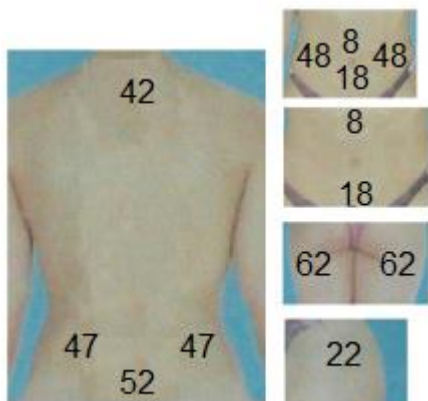
Podpora pokožky:

(44): Feiyu

(45): Gangyu

(5): Roumen

Spalovací masáž /Slimming



Snížení hmotnosti:

(42): Dazhui

(52): Yangguan

(8): Zhongyuan

(18): Guanyuan

(22): Juliao

(47): Shenyu

(62): Chengfu

VYHŘÍVÁNÍ

Pro spuštění vyhřívání spustíte zařízení a stisknete tlačítko INFRARED. Po minutě se zařízení zahřeje. Při vyhřívání se nedívejte na hlavici.

PO POUŽITÍ

1. Ujistěte se, že jsou všechny funkce vypnuty.
2. Vypněte přístroj.
3. Odpojte elektrody a bezpečně uložte.
4. Otřete masážní hlavici a elektrody vlhkým hadříkem.
5. Pro čištění nepoužívejte rozpouštědla nebo agresivní čisticí prostředky.
6. Uložte přístroj do krabice.

OCHRANA ŽIVOTNÍHO PROSTŘEDÍ

Po uplynutí životnosti produktu nebo v případě, že by další oprava již byla ekonomicky nevýhodná, se výrobku zbavte v souladu s místními předpisy a šetrně k životnímu prostředí. Výrobek odneste na nejbližší sběrné místo k tomu určené.

Předpisovou likvidací pomůžete zachovat cenné přírodní zdroje a napomůžete prevenci negativních dopadů na životní prostředí, případně na lidské zdraví. Pokud si nejste jisti, konzultujte věc s místně příslušnými odpovědnými orgány, aby nedošlo k porušení předpisů a následné sankci.

Baterie nevhazujte mezi běžný odpad, ale odevzdejte je na místa určená pro recyklaci.

ZÁRUČNÍ PODMÍNKY, REKLAMACE

Všeobecná ustanovení a vymezení pojmů

Tyto záruční podmínky a reklamační řád upravují podmínky a rozsah záruky poskytované prodávajícím na zboží dodávané kupujícím, jakož i postup při vyřizování reklamačních nároků uplatněných kupujícím na dodané zboží. Záruční podmínky a reklamační řád se řídí příslušnými ustanoveními zákona č. 89/2012 Sb., občanský zákoník a zákona č. 634/1992 Sb., o ochraně spotřebitele, ve znění pozdějších předpisů, a to i ve věcech těmito záručními podmínkami a reklamačním řádem nezmiňovaných.

Prodávajícím je společnost SEVEN SPORT s.r.o. se sídlem Strakonická 1151/2c, Praha 150 00, IČ: 26847264, zapsaná v obchodním rejstříku, vedeném Krajským soudem v Praze oddíl C, vložka 116888.

Vzhledem k platné právní úpravě se rozlišuje kupující, který je spotřebitelem a kupující, který spotřebitelem není.

„Kupující spotřebitel“ nebo jen „spotřebitel“ je osoba, která při uzavírání a plnění smlouvy nejedná v rámci své obchodní nebo jiné podnikatelské činnosti.

„Kupující, který není „spotřebitel“, je podnikatel, který nakupuje výrobky či užívá služby za účelem svého podnikání s těmito výrobky nebo službami. Tento kupující se řídí rámcovou kupní smlouvou a obchodními podmínkami v rozsahu, které se ho týkají.

Tyto záruční podmínky a reklamační řád jsou nedílnou součástí každé kupní smlouvy uzavřené mezi prodávajícím a kupujícím. Záruční podmínky a reklamační řád jsou platné a závazné, pokud v kupní smlouvě či v dodatku v této smlouvě či jiné písemné dohodě nebude stranami dohodnuto jinak.

Záruční podmínky

Záruční doba

Prodávající poskytuje kupujícím záruku za jakost zboží v délce 24 měsíců, pokud ze záručního listu, faktury ke zboží, dodacího listu, příp. jiného dokladu ke zboží nevyplývá odlišná délka záruční doby poskytovaná prodávajícím. Zákonná délka záruky poskytovaná spotřebiteli není tímto dotčena.

Zárukou za jakost přejímá prodávající závazek, že dodané zboží bude po určitou dobu způsobilé pro použití k obvyklému, příp. smluvenému účelu a že si zachová obvyklé, příp. smluvené vlastnosti.

Baterie

Záruka 6 měsíců na životnost baterie – jmenovitá kapacita baterie neklesne pod 70% své celkové kapacity v průběhu 6 měsíců od prodeje produktu.

Záruční podmínky se nevztahují na závady vzniklé (pokud lze aplikovat na zakoupený produkt):

- zaviněním uživatele tj. poškození výrobku neodbornou repasí, nesprávnou montáží, nedostatečným zasunutím sedlové tyče do rámu, nedostatečným utáhnutím pedálů v klikách a klik ke středové ose
- nesprávnou údržbou
- mechanickým poškozením
- opotřebením dílů při běžném používání (např. gumové a plastové části, pohyblivé mechanismy, kloubové spoje, opotřebením brzdových destiček/špalků, řetězu, pláštěů, kazety/vícekolčka atd.)
- neodvratnou událostí, živelnou pohromou
- neodbornými zásahy
- nesprávným zacházením, či nevhodným umístěním, vlivem nízké nebo vysoké teploty, působením vody, neúměrným tlakem a nárazy, úmyslně pozměněným designem, tvarem nebo rozměry

Reklamační řád

Postup při reklamaci vady zboží

Kupující je povinen zboží, dodané prodávajícím prohlédnout co nejdříve po přechodu nebezpečí škody na zboží, resp. po jeho dodání. Prohlídku musí kupující provést tak, aby zjistil všechny vady, které je možné při přiměřené odborné prohlídce zjistit.

Při reklamaci zboží je kupující povinen na žádost prodávajícího prokázat nákup a oprávněnost reklamace fakturou nebo dodacím listem s uvedeným výrobním (sériovým) číslem, případně týmiž doklady bez sériového čísla. Neprokáže-li kupující oprávněnost reklamace těmito doklady, má prodávající právo reklamaci odmítnout.

Pokud kupující oznámí závadu, na kterou se nevztahuje záruka (např. nebyly splněny podmínky záruky, závada byla nahlášena omylem apod.), je prodávající oprávněn požadovat plnou úhradu nákladů, které vznikly v souvislosti s odstraňováním závady takto oznámené kupujícím. Kalkulace servisního zásahu bude v tomto případě vycházet z platného ceníku pracovních výkonů a nákladů na dopravu.

Pokud prodávající zjistí (testováním), že reklamovaný výrobek není vadný, považuje se reklamace za neoprávněnou. Proávající si vyhrazuje právo požadovat úhradu nákladu, které vznikly v souvislosti s neoprávněnou reklamací.

V případě, že kupující reklamuje vady zboží, na které se vztahuje záruka podle platných záručních podmínek prodávajícího, provede prodávající odstranění vady formou opravy, případně výměny vadného dílu nebo zařízení za bezvadné. Proávající je se souhlasem kupujícího oprávněn dodat výměnou za vadné zboží jiné zboží plně funkčně kompatibilní, ale minimálně stejných nebo lepších technických parametrů. Volba ohledně způsobu vyřízení reklamace dle tohoto odstavce náleží prodávajícímu.

Proávající vyřídí reklamaci nejpozději do 30 dnů od doručení vadného zboží, pokud nebude dohodnuta lhůta delší. Za den vyřízení se považuje den, kdy bylo opravené nebo vyměněné zboží předáno kupujícímu. Není-li prodávající s ohledem na charakter vady schopen vyříditi reklamaci v uvedené lhůtě, dohodne s kupujícím náhradní řešení. Pokud k takové dohodě nedojde, je prodávající povinen poskytnout kupujícímu finanční náhradu formou dobropisu.

**CZ
SEVEN SPORT s.r.o.**

Sídlo: Strakonická 1151/2c, Praha 5, 150 00, ČR
Centrála: Dělnická 957, Vítkov, 749 01
Reklamace a servis: Čermenská 486, Vítkov 749 01

IČO: 26847264
DIČ: CZ26847264

Tel: +420 556 300 970
Mail: eshop@insportline.cz
reklamace@insportline.cz
servis@insportline.cz

Web: www.inSPORTline.cz

Reklamace zboží



**SK
inSPORTline s.r.o.**

Centrála, reklamácie, servis: Električná 6471, Trenčín 911 01, SK

IČO: 36311723
DIČ: SK2020177082

Tel.: +421(0)326 526 701
Mail: objednavky@insportline.sk
reklamacie@insportline.sk
servis@insportline.sk

Web: www.inSPORTline.sk

Vrácení a výměna zboží do 30 dnů



Datum prodeje:

Razítko a podpis prodejce: