



## UŽIVATELSKÝ MANUÁL – CZ

### IN 25940 Downhill přilba W-TEC Delgada

SevenSport s.r.o., si vyhrazuje právo provést jakékoli změny a vylepšení svého produktu bez předchozího upozornění. Navštivte naši stránku [www.insportline.cz](http://www.insportline.cz), kde naleznete nejnovější verzi manuálu.

#### BEZPEČNOSTNÍ POKYNY

POZOR!

Před použitím si přečtěte manuál a uschovejte si jej pro budoucí použití. Přilbu používejte pouze v souladu s manuálem. Přilba zajišťuje ochranu pouze pokud je vybrána správná velikost a je správně nasazená.

#### VŠEOBECNÁ DOPORUČENÍ

Každý ochranný prostředek má svá omezení. Přilba snižuje následky úderů a předchází úrazům, nechrání však před všemi úrazy, kterým je uživatel vystaven. I při nízké rychlosti může náraz způsobit vážné poranění nebo smrt – vše závisí na typu nárazu. Přilbu používejte pouze pro účely, za jakými byla vyrobena. Přilba je určena k jízdě na skateboardu, kolečkových bruslích nebo in-line bruslích. Přilba nesmí být užívána k jízdě na motorových vozidlech!

Ne všechny úrazy hlavy jsou viditelné. Některé nehody, které nezpůsobují povrchové zranění mohou vést k vnitřnímu krvácení hlavy. Přilba nepředchází úrazům tohoto typu. Materiál, ze kterého je přilba vyrobena, může být poškozena ostrými předměty.

Přilba nechrání krk nebo další části, které nezakrývá. Přilbu si nasazujte tak, aby chránila čelo. Vždy si vyberte správnou velikost přilby a mějte přilbu správně nasazenou a zapnutou.

#### DOPORUČENÍ

- Vždy mějte přilbu správně nasazenou.
- Přizpůsobit si délku popruhů a zapnout přilbu pod bradou.
- Kontrolovat regulátor popruhů před každým použitím.
- Pravidelně kontrolovat, zda není přilba poškozena.
- Neodstraňovat žádné části přilby, kterými ji vybavil její výrobce ani je nezaměňovat za neoriginální díly.
- Přilbu nahraďte, pokud si všimnete jakéhokoliv poškození.
- Vyměnit přilbu po nehodě nebo úderu, a to i v případě, kdy poškození není viditelné
- Čistěte přilbu vodou a jemným čistícím prostředkem (mýdlo).
- Přilbu skladujte na suchém a stinném místě, mimo zdroje tepla a slunečního svitu.
- Přilbu noste při každé jízdě.
- Zachovejte opatrnost a zdravý úsudek během jízdy.

#### ZÁKAZY

- Nasazovat přilbu po nehodě, a to i v případě, kdy nejsou poškození helmy viditelná.
- Vybavovat přilbu příslušenstvím jiným, než je doporučeno výrobcem.
- Používat přilbu jiných osob.

- Vkládat jakýkoliv předmět pod přilbu.
- Používat nezapnutou přilbu.
- Podstupovat zbytečné riziko jen z důvodu, že máte nasazenou přilbu.
- Nosit přilbu během jiných činností jako je jízda.
- Půjčovat přilbu jiným osobám.

## RADY TÝKAJÍCÍ SE BEZPEČNOSTI

Přilba není hračkou. Nedovolte dítěti hrát si s přilbou, mohlo by se poranit nebo přilbu zničit. Děti by měly přilbu nosit při každé jízdě, neměly by ji nosit na dětských hřištích. Přilba se může zaseknout nebo zaháknout v průlezkách a způsobit vážné poranění nebo smrt. Přilba není určena pro horolezectví.

## PŘILBA PO NEHODĚ

Funkce přilby spočívá v absorpci úderu a jejího rozložení. Z tohoto důvodu je nezbytné přilbu po každém pádu nebo silném úderu vyměnit. I poškození, které není viditelné, může narušit integritu přilby. Při dalším úderu nebo pádu se tak snižuje její bezpečnost. Helmu vyměňte, pokud jsou viditelné známky opotřebení a poškození.

## NASTAVENÍ VHODNÉ VELIKOSTI

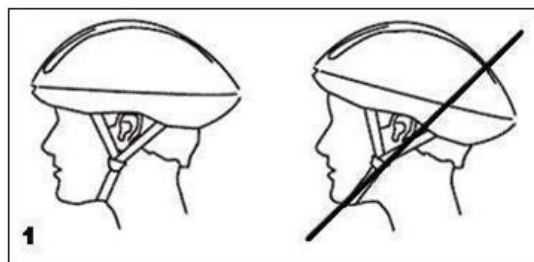
Přilby jsou nabízeny v různých velikostech. Je potřeba vybrat správnou velikost, a poté jejím usazení upravit pomocí utahovacího systému. Ujistěte se, že je přilba správně zajištěna.

### KROK 1 Noste přilbu v předepsané poloze

Přilbu mějte nasazenou tak, aby zakrývala čelo (obr. 1).

#### POZOR

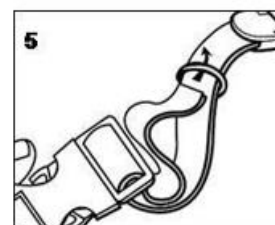
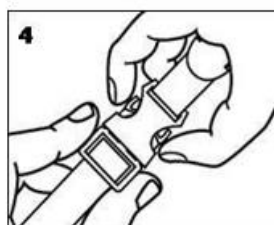
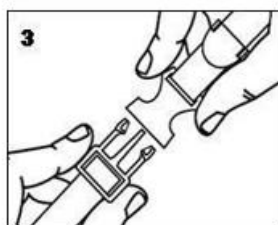
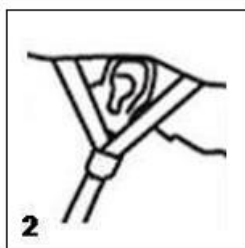
Přilbu mějte správně nasazenou a zajištěnou. Pokud není přilba správně zajištěna, může během jízdy dojít k povolení a spadnutí z hlavy.



### KROK 2 Nastavení délky popruhů

Boční popruhy přilby je potřeba nastavit tak, aby se pásy sbíhaly těsně pod uchem (obr. 2).

Dále je potřeba nastavit délku popruhu pod bradou pomocí přezky (obr. 3-4). Poloha přezky se nemusí nacházet pod bradou. Pro nastavení nejlepší polohy pásků je možné je regulovat jejich přesunutím v očku nacházejícím se v zadní části přilby (obr. 5).



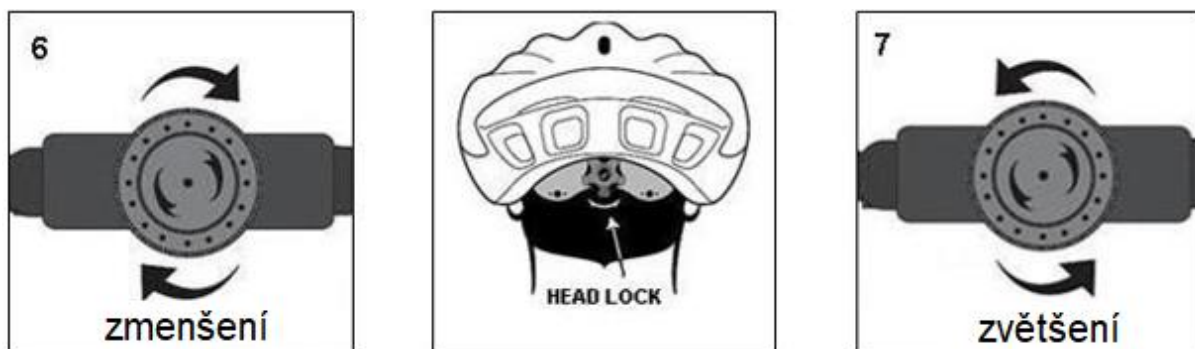
### KROK 3 Nastavení velikosti u přileb vybavených zařízením head-lock

Regulátor head-lock slouží ke správnému přizpůsobení přilby tvaru hlavy. Přilbu lze také dobře přizpůsobit pomocí upevnění pěnovkových polštářků v přilbě. Pro správné nastavení přilby je nutné provést kroky 1 a 2 a poté dopravit správnou velikost pomocí regulátoru.

Otáčení regulátoru ve směru pohybu hodinových ručiček zmenšíte velikost (obr. 6), Otáčení regulátoru proti směru pohybu hodinových ručiček zvětšíte velikost (obr. 7).

Správně nastavená přilba by měla působit mírný tlak po celém obvodu.

Správně nastavená přilba vyvolává pocit pohodlí a při zapnutém popruhu by neměla padat na oči a ani se posouvat do boků nebo dozadu.



### **POZOR!**

Pokud přilbu nelze upravit na požadovanou velikost pomocí regulátorů a přezek, je nutné pořídit jinou velikost nebo typ.

### **NÁPIS "In Mold" NA PŘILBÁCH**

Označení "In mold" znamená, že během výroby byla použita technologie "In Mold". Spočívá na vstříkování polystyrénové hmoty přímo do polyuhlíkové skořepiny, která je zároveň formou i vnější vrstvou přilby. Díky tomu je přilba pevnější, odolná vůči nárazům a lehčí. Výhody této technologie:

- Přilba lépe pohltí energii pádu a úderů po celém povrchu
- Nižší hmotnost
- Je možné dosáhnout komplikovanějších tvarů s lepší ventilací bez ztráty integrity

### **ÚDRŽBA HELMY**

K čištění helmy je potřeba používat pouze jemné mýdlo a vlažnou vodu. Pokud bude helma vystavena teplotě vyšší jak 50 °C, může dojít k jejímu poškození. Nepoužívejte agresivní čisticí prostředky. Kromě poškození designu přilby dochází i k poškození svrchní části přilby.

Ze stejného důvodu nedoporučujeme lepit na přilbu nálepky. Lepidlo může poškodit integritu přilby.

### **SKLADOVÁNÍ**

Po každém použití přilby ji řádně osušte a uložte na chladném a suchém místě. Nevystavujte přilbu přímému působení slunečního záření, nepřechovávejte ji z kufru auta a jiných místech, ve kterých se vytváří vysoká teplota. Pokud se na helmě vytvoří nerovnosti nebo puchýře okamžitě ji vyměňte za novou.



## **EN1078**

### **OCHRANA ŽIVOTNÍHO PROSTŘEDÍ**

Po uplynutí životnosti produktu nebo v případě, že by další oprava již byla ekonomicky nevýhodná, se výrobku zbavte v souladu s místními předpisy a šetrně k životnímu prostředí. Výrobek odnese na nejbližší sběrné místo k tomu určené.

Předpisovou likvidací pomůžete zachovat cenné přírodní zdroje a napomůžete prevenci negativních dopadů na životní prostředí, případně na lidské zdraví. Pokud si nejste jisti, konzultujte věc s místně příslušnými odpovědnými orgány, aby nedošlo k porušení předpisů a následné sankci.

### **ZÁRUČNÍ PODMÍNKY, REKLAMACE**

#### **Všeobecná ustanovení a vymezení pojmů**

Tyto záruční podmínky a reklamační řád upravují podmínky a rozsah záruky poskytované prodávajícím na zboží dodávané kupujícím, jakož i postup při vyřizování reklamačních nároků uplatněných kupujícím na dodané zboží. Záruční podmínky a reklamační řád se řídí příslušnými ustanoveními zákona č. 89/2012 Sb., občanský zákoník a zákona č. 634/1992 Sb., o ochraně spotřebitele, ve znění pozdějších předpisů, a to i ve věcech těmito záručními podmínkami a reklamačním řádem nezmiňovaných.

Prodávajícím je společnost SEVEN SPORT s.r.o. se sídlem Strakonická 1151/2c, Praha 150 00, IČ: 26847264, zapsaná v obchodním rejstříku, vedeném Krajským soudem v Praze oddíl C, vložka 116888.

Vzhledem k platné právní úpravě se rozlišuje kupující, který je spotřebitelem a kupující, který spotřebitelem není.

„Kupující spotřebitel“ nebo jen „spotřebitel“ je osoba, která při uzavírání a plnění smlouvy nejedná v rámci své obchodní nebo jiné podnikatelské činnosti.

„Kupující, který není „spotřebitel“, je podnikatel, který nakupuje výrobky či užívá služby za účelem svého podnikání s těmito výrobky nebo službami. Tento kupující se řídí rámcovou kupní smlouvou a obchodními podmínkami v rozsahu, které se ho týkají.

Tyto záruční podmínky a reklamační řád jsou nedílnou součástí každé kupní smlouvy uzavřené mezi prodávajícím a kupujícím. Záruční podmínky a reklamační řád jsou platné a závazné, pokud v kupní smlouvě či v dodatku v této smlouvě či jiné písemné dohodě nebude stranami dohodnuto jinak.

## **Záruční podmínky**

Záruční doba

Prodávající poskytuje kupujícím záruku za jakost zboží v délce 24 měsíců, pokud ze záručního listu, faktury ke zboží, dodacího listu, příp. jiného dokladu ke zboží nevyplývá odlišná délka záruční doby poskytovaná prodávajícím. Zákonná délka záruky poskytovaná spotřebiteli není tímto dotčena.

Zárukou za jakost přejímá prodávající závazek, že dodané zboží bude po určité době způsobilé pro použití k obvyklému, příp. smluvenému účelu a že si zachová obvyklé, příp. smluvené vlastnosti.

### **Záruční podmínky se nevztahují na závady vzniklé (pokud lze aplikovat na zakoupený produkt):**

- zaviněním uživatele tj. poškození výrobku neodbornou repasí, nesprávnou montáží, nedostatečným zasunutím sedlové tyče do rámu, nedostatečným utáhnutím pedálů v klikách a klik ke středové ose
- nesprávnou údržbou
- mechanickým poškozením
- opotřebením dílů při běžném používání (např. gumové a plastové části, pohyblivé mechanismy, kloubové spoje, opotřebením brzdových destiček/špalků, řetězu, plášťů, kazety/vícekolčka atd.)
- neodvratnou událostí, živelnou pohromou
- neodbornými zásahy
- nesprávným zacházením, či nevhodným umístěním, vlivem nízké nebo vysoké teploty, působením vody, neúměrným tlakem a nárazy, úmyslně pozměněným designem, tvarem nebo rozměry

## **Reklamační řád**

### **Postup při reklamaci vady zboží**

Kupující je povinen zboží, dodané prodávajícím prohlédnout co nejdříve po přechodu nebezpečí škody na zboží, resp. po jeho dodání. Prohlídku musí kupující provést tak, aby zjistil všechny vady, které je možné při přiměřené odborné prohlídce zjistit.

Při reklamaci zboží je kupující povinen na žádost prodávajícího prokázat nákup a oprávněnost reklamacie fakturou nebo dodacím listem s uvedeným výrobním (sériovým) číslem, případně týmiž

doklady bez sériového čísla. Neprokáže-li kupující oprávněnost reklamace těmito doklady, má prodávající právo reklamaci odmítnout.

Pokud kupující oznámí závadu, na kterou se nevztahuje záruka (např. nebyly splněny podmínky záruky, závada byla nahlášena omylem apod.), je prodávající oprávněn požadovat plnou úhradu nákladů, které vznikly v souvislosti s odstraňováním závady takto oznámené kupujícím. Kalkulace servisního zásahu bude v tomto případě vycházet z platného ceníku pracovních výkonů a nákladů na dopravu.

Pokud prodávající zjistí (testováním), že reklamovaný výrobek není vadný, považuje se reklamace za neoprávněnou. Prodávající si vyhrazuje právo požadovat úhradu nákladu, které vznikly v souvislosti s neoprávněnou reklamací.

V případě, že kupující reklamuje vady zboží, na které se vztahuje záruka podle platných záručních podmínek prodávajícího, provede prodávající odstranění vady formou opravy, případně výměny vadného dílu nebo zařízení za bezvadné. Prodávající je se souhlasem kupujícího oprávněn dodat výměnou za vadné zboží jiné zboží plně funkčně kompatibilní, ale minimálně stejných nebo lepších technických parametrů. Volba ohledně způsobu vyřízení reklamace dle tohoto odstavce náleží prodávajícímu.

Prodávající vyřídí reklamaci nejpozději do 30 dnů od doručení vadného zboží, pokud nebude dohodnuta lhůta delší. Za den vyřízení se považuje den, kdy bylo opravené nebo vyměněné zboží předáno kupujícímu. Není-li prodávající s ohledem na charakter vady schopen vyříditi reklamaci v uvedené lhůtě, dohodne s kupujícím náhradní řešení. Pokud k takové dohodě nedojde, je prodávající povinen poskytnout kupujícímu finanční náhradu formou dobropisu.

**CZ**  
**SEVEN SPORT s.r.o.**

Sídlo: Strakonická 1151/2c, Praha 5, 150 00, ČR  
Centrála: Dělnická 957, Vítkov, 749 01  
Reklamace a servis: Čermenská 486, Vítkov 749 01  
  
IČO: 26847264  
DIČ: CZ26847264  
  
Tel: +420 556 300 970  
Mail: eshop@insportline.cz  
reklamace@insportline.cz  
servis@insportline.cz  
  
Web: www.inSPORTline.cz

**SK**  
**inSPORTline s.r.o.**

Centrála, reklamácie, servis: Električná 6471, Trenčín 911 01, SK  
  
IČO: 36311723  
DIČ: SK2020177082  
  
Tel.: +421(0)326 526 701  
Mail: objednavky@insportline.sk  
reklamacie@insportline.sk  
servis@insportline.sk  
  
Web: www.inSPORTline.sk

Datum prodeje:

Razítko a podpis prodejce:

**Reklamace zboží**



**Vrácení a výměna zboží do 30 dnů**

