



UŽIVATELSKÝ MANUÁL – CZ
IN 26291 VibroGym inSPORTline Lotos Max



OBSAH

BEZPEČNOSTNÍ POKYNY	3
POPIS PRODUKTU	4
SPOJOVACÍ MATERIÁL	4
MONTÁŽ.....	5
PRIMÁRNÍ OVLÁDACÍ PANEL	6
SEKUNDÁRNÍ OVLÁDACÍ PANEL	7
CHYBOVÉ KÓDY	7
ÚDRŽBA	7
SPECIFIKACE	8
OCHRANA ŽIVOTNÍHO PROSTŘEDÍ	8
ZÁRUČNÍ PODMÍNKY, REKLAMACE	8

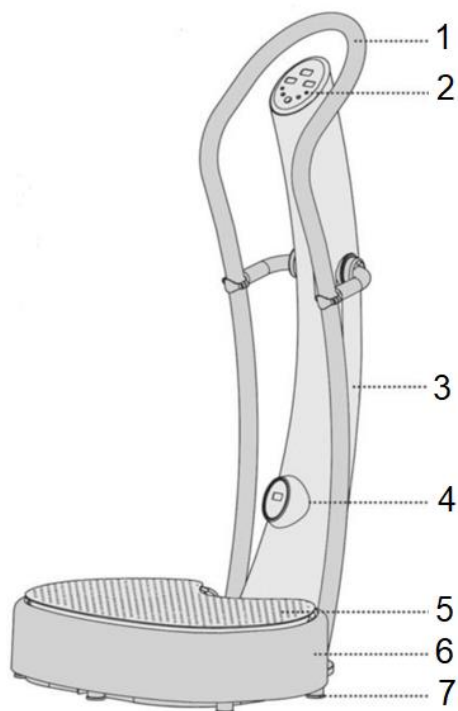
SevenSport s.r.o., si vyhrazuje právo provést jakékoli změny a vylepšení svého produktu bez předchozího upozornění. Navštivte naši stránku www.insportline.cz, kde naleznete nejnovější verzi manuálu.

BEZPEČNOSTNÍ POKYNY

- Manuál si pozorně přečtete ještě před prvním použitím a uschovejte jej pro budoucí potřebu.
- Dodržujte všechna varování a doporučení včetně předepsaného postupu montáže. Výrobek používejte pouze k danému účelu.
- Montáž musí odpovídat uvedenému postupu. Informujte všechny další uživatele o zásadách bezpečnosti. Montáž může provádět pouze dospělá osoba.
- Výrobek držte dál od dětí a domácích zvířat. Nenechávejte je bez dozoru ani blízko zařízení. Pouze dospělá osoba může trenažér sestavovat a používat.
- Před zahájením cvičení se poradte s lékařem. To je obzvláště nutné, pokud máte zdravotní komplikace nebo podstupujete léčbu, ovlivňující činnost srdce, krevní tlak nebo hladinu cholesterolu.
- Věnujte pozornost signálům svého těla. Pokud pocítíte bolest nebo jiné komplikace (tlak na hrudi, nepravidelný tep, dušnost nebo nevolnost), okamžitě ukončete cvičení. Nesprávné cvičení může vyústit k vážné zdravotní komplikaci nebo ke zranění.
- Výrobek umístěte pouze na rovný, čistý a suchý povrch a dodržte bezpečnostní odstup od jiných objektů min 0,6 m. Pro ochranu podlahy můžete použít podložku.
- Vezměte si vhodné sportovní oblečení včetně sportovní obuvi. Neberte si příliš volný oděv.
- Výrobek nepoužívejte venku.
- Před každým použitím zkontrolujte případné poškození nebo opotřebení produktu. Pravidelně kontrolujte všechny šrouby a matice, zda jsou správně dotaženy. V případě potřeby je dotáhněte. Nikdy nepoužívejte poškozený nebo opotřebovaný produkt.
- Pokud se objeví ostré hrany, výrobek nepoužívejte.
- Trenažér nepoužívejte, pokud vydává neobvyklé zvuky.
- Žádný nastavitelný díl nesmí vyčnívat a omezovat pohyb uživatele. Výrobek může současně používat pouze jedna osoba.
- Trenažér není určen k terapeutickým účelům.
- Během zvedání a přenášení trenažéru buďte obzvláště opatrní, abyste si neporanili záda. Použijte pouze doporučený postup a požádejte další dospělou osobu o pomoc.
- Neprovádějte neschválenou modifikaci výrobku. V případě opravy kontaktujte odborný servis.
- Kategorie: H pro domácí použití
- Nosnost: 136 kg

Varování: Nedodržení bezpečnostních pokynů může ohrozit Vaše zdraví.

POPIS PRODUKTU



1. Madla

2. Hlavní ovládací panel

3. Prostřední sloupek

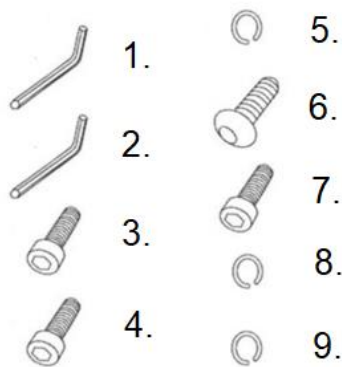
4. Sekundární ovládací panel

5. Nášlap

6. Kryt základny

7. Vyrovnávací nožičky

SPOJOVACÍ MATERIÁL



1. imbusový klíč M5

2. Imbusový klíč M8

3. Šroub M10x30, 2x

4. Šroub M6x10, 4x

5. Pružná podložka M10, 2x

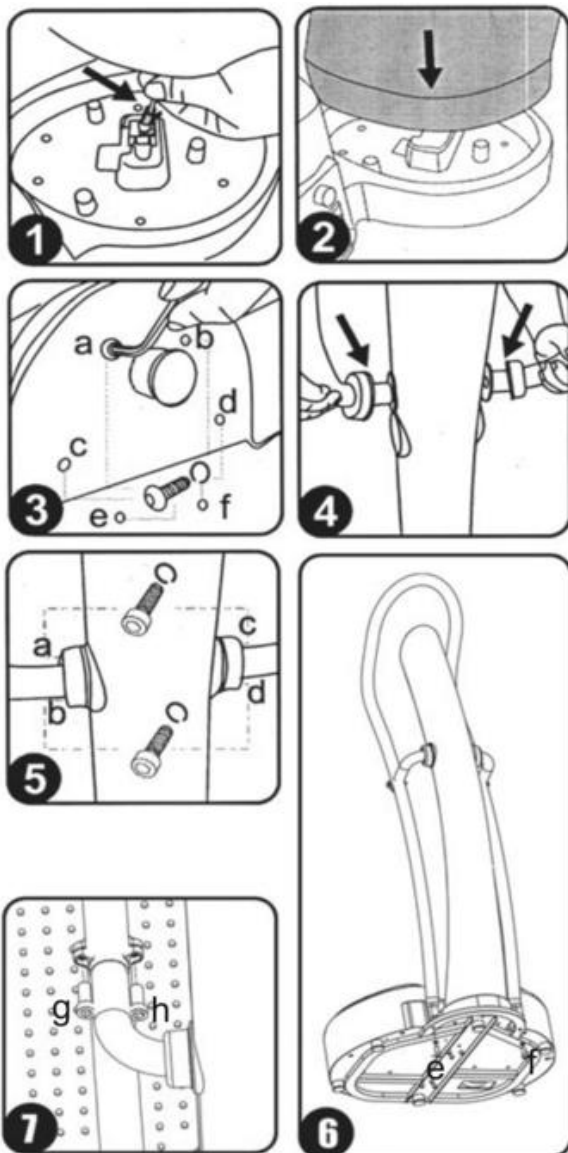
6. Šroub M8x25, 6x

7. Šroub M6x20, 4x

8. Pružná podložka M8, 6x

9. Pružná podložka M6, 4x

MONTÁŽ



1. Zapojte kabel vedoucí z prostředního sloupku do základny.
2. Nasadte sloupek do základny.
3. Sloupek upevněte k základně pomocí 6x šroubů M8x25
4. Madla připevněte k prostřednímu sloupku.
5. Madla zajistěte ke sloupku pomocí 4x M6x20 šroubů a podložek
6. Madla připevněte k základně pomocí 2x šroubů M10x30 a podložek
7. Madla upevněte uprostřed sloupku pomocí 4x šroubů M6x10

PRIMÁRNÍ OVLÁDACÍ PANEL

1		4	1. Displej režimu
2		3	2. Čas, rychlost oscilace
3		5	3. Zobrazení rychlosti
4		6	4. Přepnutí zobrazení
5		7	5. Zvýšení rychlosti oscilace
6		8	6. Snížení rychlosti oscilace
7		9	7. Nastavení času
8		10	8. Zvýšení rychlosti vibrací
9		11	9. Vypínač
10			10. Snížení rychlosti vibrací
11			11. Tlačítko režimu

1. Displej režimu

Displej zobrazuje aktuální režim včetně HL (dvojitý režim), HS (vibrace), LO (oscilace), P1 (přednastavený program 1), P2 (přednastavený program 2), P3 (přednastavený program 3), P4 (přednastavený program 4), P5 (přednastavený program 5)

P1: 2, 6, 10 ... 46, 50, 46, 6, 4 Cyklická vibrace, cyklus se opakuje každých 5 vteřin.

P2: 2, 6, 10 ... 46, 50, 46, 6, 4 Cyklická oscilace, cyklus se opakuje každých 5 vteřin.

P3: Oscilace: 26, 30, ... 46, 50, 46 ... 6, 2, 6, ... 18, 22

Vibrace: 26, 22 ... 6, 46 ... 6, 2, 6 ... 18, 22

Cyklus se mění každých 5 vteřin

P4: 2, 6, 10 ... 46, 50, 46 ... 6, 4 Cyklická vibrace, cyklus se opakuje každých 0,5 vteřin

P5: 2, 6, 10 ... 46, 50, 46 ... 6, 4 Cyklická oscilace, cyklus se opakuje každých 0,5 vteřin

2. Časovač / rychlost oscilace

Zobrazuje čas tréninku, nebo rychlost oscilace. Zbývajícím časem se odpočítává od nastavené hodnoty (X.XX) do 0.00.

Rychlost oscilace je zobrazena v hodnotě (HXX) po přepnutí displejem tlačítek switch.

3. Zobrazení rychlosti

Zobrazuje rychlost. Displej bude přepínat mezi zobrazením rychlosti vibrací (LXX) a rychlosti oscilace (HXX) každých 5 vteřin. Rozsah zobrazení je od 0 do 50.

4. Přepnutí zobrazení času / oscilace

Stiskem tlačítka přepnete mezi zobrazením rychlosti oscilace a času cvičení.

5. Zrychlení oscilace

Zrychlení oscilace nebo upravení času v režimu nastavení času.

6. Zpomalení oscilace

Zpomalení oscilace nebo upravení času v režimu nastavení času.

7. Časovač

Pokud není spuštěný žádný program, stiskem tlačítka začne blikat čas. Čas můžete upravit pomocí tlačítek na upravení rychlosti.

8. Zrychlení vibrací

Zvýšení rychlosti vibrací nebo upravení času v režimu nastavení času.

9. Vypínač

Stiskem spustíte nebo zastavíte program.

10. Zpomalení vibrací

Snížení rychlosti vibrací nebo upravení času v režimu nastavení času.

11. Tlačítko režimu

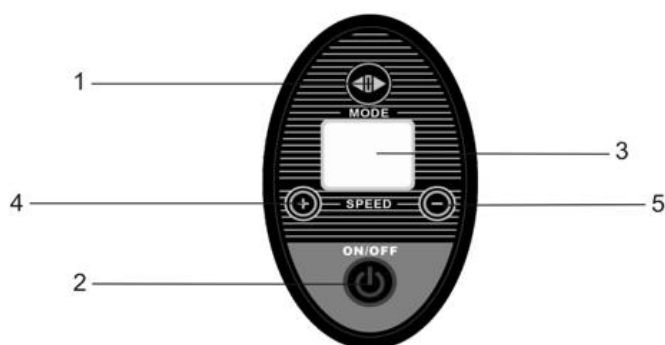
Stiskem přepnete mezi režimy: HL (dvojitý režim), HS (vibrace), LO (oscilace), P1 (přednastavený program 1), P2 (přednastavený program 2), P3 (přednastavený program 3), P4 (přednastavený program 4), P5 (přednastavený program 5)

Hlavní vypínač



Hlavním vypínačem zapnete / vypnete přístroj
Ujistěte se, že je správně zapojen do elektrického proudu.

SEKUNDÁRNÍ OVLÁDACÍ PANEL



1. Přepnutí režimu

2. Vypínač

3. Displej

4. Tlačítko navýšení

5. Tlačítko snížení

CHYBOVÉ KÓDY

E3: podpěťová ochrana

E4: ochrana před vysokým napětím

E5: přetížení oscilačního motoru

E6: přetížení vibračního motoru

E7: chyba spojení

ÚDRŽBA

- Utahujte všechny spoje každé 2 měsíce.
- Držte mimo dosah vody a ohně.
- Po použití otřete všechny části suchým hadříkem.
- Po použití vypojte z elektrického proudu.

SPECIFIKACE

Rychlost:	1 - 50
Maximální nosnost:	136 kg
Vstupní napětí	60 Hz / 110 V
Vstupní proud:	5A
Maximální výkon:	200 W (oscilace), 250 W (vibrace)
Rozměr:	66,04 x 64,77 x 128,27 cm
Hmotnost:	30 kg netto, 35 kg brutto

OCHRANA ŽIVOTNÍHO PROSTŘEDÍ

Po uplynutí životnosti produktu nebo v případě, že by další oprava již byla ekonomicky nevýhodná, se výrobku zbavte v souladu s místními předpisy a šetrně k životnímu prostředí. Výrobek odneste na nejbližší sběrné místo k tomu určené.

Předpisovou likvidací pomůžete zachovat cenné přírodní zdroje a napomůžete prevenci negativních dopadů na životní prostředí, případně na lidské zdraví. Pokud si nejste jisti, konzultujte věc s místně příslušnými odpovědnými orgány, aby nedošlo k porušení předpisů a následné sankci.

Baterie nevhazujte mezi běžný odpad, ale odevzdejte je na místa určená pro recyklaci.

ZÁRUČNÍ PODMÍNKY, REKLAMACE

Všeobecná ustanovení a vymezení pojmů

Tyto záruční podmínky a reklamační řád upravují podmínky a rozsah záruky poskytované prodávajícím na zboží dodávané kupujícím, jakož i postup při vyřizování reklamačních nároků uplatněných kupujícím na dodané zboží. Záruční podmínky a reklamační řád se řídí příslušnými ustanoveními zákona č. 89/2012 Sb., občanský zákoník a zákona č. 634/1992 Sb., o ochraně spotřebitele, ve znění pozdějších předpisů, a to i ve věcech těmito záručními podmínkami a reklamačním řádem nezmiňovaných.

Prodávajícím je společnost SEVEN SPORT s.r.o. se sídlem Strakonická 1151/2c, Praha 150 00, IČ: 26847264, zapsaná v obchodním rejstříku, vedeném Krajským soudem v Praze oddíl C, vložka 116888.

Vzhledem k platné právní úpravě se rozlišuje kupující, který je spotřebitelem a kupující, který spotřebitelem není.

„Kupující spotřebitel“ nebo jen „spotřebitel“ je osoba, která při uzavírání a plnění smlouvy nejedná v rámci své obchodní nebo jiné podnikatelské činnosti.

„Kupující, který není „spotřebitel“, je podnikatel, který nakupuje výrobky či užívá služby za účelem svého podnikání s těmito výrobky nebo službami. Tento kupující se řídí rámcovou kupní smlouvou a obchodními podmínkami v rozsahu, které se ho týkají.

Tyto záruční podmínky a reklamační řád jsou nedílnou součástí každé kupní smlouvy uzavřené mezi prodávajícím a kupujícím. Záruční podmínky a reklamační řád jsou platné a závazné, pokud v kupní smlouvě či v dodatku v této smlouvě či jiné písemné dohodě nebude stranami dohodnuto jinak.

Záruční podmínky

Záruční doba

Prodávající poskytuje kupujícím záruku za jakost zboží v délce 24 měsíců, pokud ze záručního listu, faktury ke zboží, dodacího listu, příp. jiného dokladu ke zboží nevyplývá odlišná délka záruční doby poskytovaná prodávajícím. Zákonná délka záruky poskytovaná spotřebiteli není tímto dotčena.

Zárukou za jakost přejímá prodávající závazek, že dodané zboží bude po určitou dobu způsobilé pro použití k obvyklému, příp. smluvenému účelu a že si zachová obvyklé, příp. smluvené vlastnosti.

Baterie

Záruka 6 měsíců na životnost baterie – jmenovitá kapacita baterie neklesne pod 70% své celkové kapacity v průběhu 6 měsíců od prodeje produktu.

Záruční podmínky se nevztahují na závady vzniklé (pokud lze aplikovat na zakoupený produkt):

- zaviněním uživatele tj. poškození výrobku neodbornou repasí, nesprávnou montáží, nedostatečným zasunutím sedlové tyče do rámu, nedostatečným utáhnutím pedálů v klikách a klik ke středové ose
- nesprávnou údržbou
- mechanickým poškozením
- opotřebením dílů při běžném používání (např. gumové a plastové části, pohyblivé mechanismy, kloubové spoje, opotřebení brzdových destiček/špalků, řetězu, pláštěů, kazety/vícekolčka atd.)
- neodvratnou událostí, živelnou pohromou
- neodbornými zásahy
- nesprávným zacházením, či nevhodným umístěním, vlivem nízké nebo vysoké teploty, působením vody, neúměrným tlakem a nárazy, úmyslně pozměněným designem, tvarem nebo rozměry

Reklamační řád

Postup při reklamaci vady zboží

Kupující je povinen zboží, dodané prodávajícím prohlédnout co nejdříve po přechodu nebezpečí škody na zboží, resp. po jeho dodání. Prohlídku musí kupující provést tak, aby zjistil všechny vady, které je možné při přiměřené odborné prohlídce zjistit.

Při reklamaci zboží je kupující povinen na žádost prodávajícího prokázat nákup a oprávněnost reklamace fakturou nebo dodacím listem s uvedeným výrobním (sériovým) číslem, případně týmiž doklady bez sériového čísla. Neprokáže-li kupující oprávněnost reklamace těmito doklady, má prodávající právo reklamaci odmítnout.

Pokud kupující oznámí závadu, na kterou se nevztahuje záruka (např. nebyly splněny podmínky záruky, závada byla nahlášena omylem apod.), je prodávající oprávněn požadovat plnou úhradu nákladů, které vznikly v souvislosti s odstraňováním závady takto oznámené kupujícím. Kalkulace servisního zásahu bude v tomto případě vycházet z platného ceníku pracovních výkonů a nákladů na dopravu.

Pokud prodávající zjistí (testováním), že reklamovaný výrobek není vadný, považuje se reklamační za neoprávněnou. Proávající si vyhrazuje právo požadovat úhradu nákladu, které vznikly v souvislosti s neoprávněnou reklamací.

V případě, že kupující reklamuje vady zboží, na které se vztahuje záruka podle platných záručních podmínek prodávajícího, provede prodávající odstranění vady formou opravy, případně výměny vadného dílu nebo zařízení za bezvadné. Proávající je se souhlasem kupujícího oprávněn dodat výměnou za vadné zboží jiné zboží plně funkčně kompatibilní, ale minimálně stejných nebo lepších technických parametrů. Volba ohledně způsobu vyřízení reklamace dle tohoto odstavce náleží prodávajícímu.

Proávající vyřídí reklamaci nejpozději do 30 dnů od doručení vadného zboží, pokud nebude dohodnuta lhůta delší. Za den vyřízení se považuje den, kdy bylo opravené nebo vyměněné zboží předáno kupujícímu. Není-li prodávající s ohledem na charakter vady schopen vyříditi reklamaci v uvedené lhůtě, dohodne s kupujícím náhradní řešení. Pokud k takové dohodě nedojde, je prodávající povinen poskytnout kupujícímu finanční náhradu formou dobropisu.

CZ
SEVEN SPORT s.r.o.

Sídlo: Strakonická 1151/2c, Praha 5, 150 00, ČR
Centrála: Dělnická 957, Vítkov, 749 01
Reklamacie a servis: Čermenská 486, Vítkov 749 01

IČO: 26847264
DIČ: CZ26847264
Tel: +420 556 300 970
Mail: eshop@insportline.cz
reklamace@insportline.cz
servis@insportline.cz

Web: www.inSPORTline.cz

Datum prodeje:

Razítko a podpis prodejce:

Reklamacie zboží



SK
inSPORTline s.r.o.

Centrála, reklamacie, servis: Električná 6471, Trenčín
911 01, SK

IČO: 36311723
DIČ: SK2020177082
Tel.: +421(0)326 526 701
Mail: objednavky@insportline.sk
reklamacie@insportline.sk
servis@insportline.sk

Web: www.inSPORTline.sk

Vrácení a výměna zboží do 30 dnů

